

鈴鹿グランドボウル

ボウリング & 宴会プラン

ボウリング
2ゲーム(貸靴付)

提携お食事処で
ご宴会

ご希望の場所へ
バス送迎

お食事だけの親睦会より
仲間の距離がグッと近くなる

ご利用には条件がございます。

出張 BBQ

20名様以上



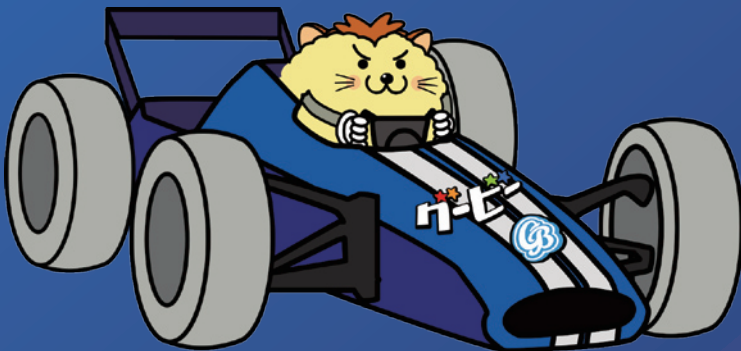
手ぶらで OK !
準備、片付け 不要 !

スタンダードプラン +1600 円で上質コース変更可
お一人様 税込 **5,800円**

スタンダード海鮮プラン +1600 円で上質コース変更可
お一人様 税込 **6,300円**

子供会プラン +1000 円で上質コース変更可
お一人様 税込 **4,600円**

子供会海鮮プラン +1000 円で上質コース変更可
お一人様 税込 **5,100円**



※写真はすべてイメージです。※すべてのプラン、事前のご予約が必要です。※お申込みは開催予定日の1週間前まで。
※キャンセル・数量変更は、原則開催予定日の3日前までとなります。
(開催2日前～開催当日のキャンセル・数量変更は、キャンセル料が発生する場合がございます。)
※本パック商品は、サービス券・ゲーム券等の併用は不可。※予告なく内容・価格が変更する場合があります。
※食べ放題プランにおいて著しい食べ残しがある場合、別途料金が発生する場合があります。※すべての商品、税込価格となっております。

お問合せ・お申込み先

SUZUKA GRANDBOWL
鈴鹿グランドボウル

〒513-0803 三重県鈴鹿市三日月町
赤土田 1053
TEL : 059-382-3232 / FAX : 059-382-2196

割烹会席 好広

滞在時間は入店より2時間となります
15名～60名様まで



11:00～22:00
お食事開始は19:30まで



ご宴会プラン
お一人様 税込 **7,600円**

コース料理 飲み放題付き

昼会席パック お一人様 税込 **5,400円**
松花堂弁当、刺身、ごはん、汁物、フルーツ(L.O.90分)

完全個室のお部屋もご用意できます！

焼肉たらふく 鈴鹿中央通店 6名～100名様まで

滞在時間は入店より2時間となります

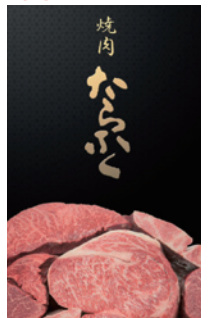
お手軽セット 17:00～24:00 お昼は応相談
お一人様 税込 **4,500円**

たらふく宴会コース
お一人様 税込 **5,650円**

しあわせ宴会コース
お一人様 税込 **7,150円**

キッズセット
お一人様 税込 **3,650円**

ドリンクバー付き



お得な追加オプション

飲み放題(アルコール・ノンアルコール) + 税込 **1,550円 / 人**
ドリンクバー + 税込 **320円 / 人**

あみやき亭 鈴鹿店

滞在時間は入店より2時間となります
6～64名様まで



※スタート時牛タンを含むサービス品をご用意致します。
※乾杯ドリンクは瓶ビールのみとさせていただきます。
※平日お昼は応相談

平日 17:00～23:00 土日祝 11:30～23:00

食べ放題スタンダードコース **ドリンクバー付き**

牛ハラミ、牛上ホルモンなど約56品が1時間30分食べ放題 (L.O.90分)

お一人様 税込 **5,800円** 小学生 税込 **3,900円** 未就学児 無料

食べ放題贅沢コース

ドリンクバー付き

国産牛特選カルビ、上カルビなど約64品が1時間30分食べ放題 (L.O.90分)

お一人様 税込 **6,700円** 小学生 税込 **4,400円** 未就学児 無料

お得な追加オプション

アルコール飲み放題 + 税込 **1,550円**

無料送迎バス完備！

20名以上のプレイで
20名以上の乗車で
40名以上のプレイかつ
40名以上の乗車で

マイクロバス1台
マイクロバス2台

●集合場所は原則一カ所になります。
●送迎バスは事前予約制・先着順です。



2023.01